

Le compromis idéal
pour plus de confort



.....
new Colour
Collection
.....

Applications intérieures : stores enrouleurs, stores de verrières, parois japonaises

Applications extérieures : Stores verticaux, stores de vérandas et de verrières, stores à projection



■ L'accord parfait

Soltis Harmony 88 offre le coefficient d'ouverture idéal pour profiter pleinement de la vue vers l'extérieur et de la lumière naturelle tout en bloquant jusqu'à 95% des apports solaires.

■ Design et esthétique

Soltis Harmony 88 est le seul screen de protection solaire qui offre une trame aussi régulière qu'un produit tissé avec en plus les avantages de la technologie Précontraint (cf schéma).

Il propose un design parfaitement adapté aux architectures contemporaines ainsi qu'une gamme de 17 coloris, récemment actualisée par notre bureau de style pour une parfaite intégration en intérieur comme en extérieur.

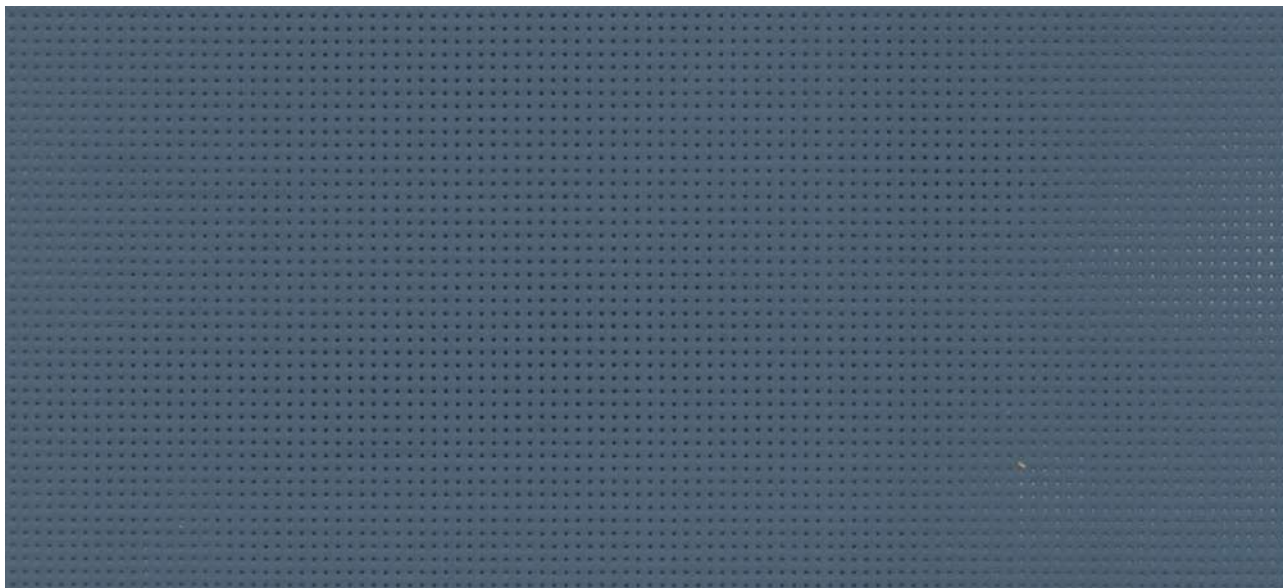
■ Durable et responsable

La technologie Précontraint assure une longévité exceptionnelle à nos matériaux.

Soltis Harmony 88 aide à maintenir une bonne qualité de l'air intérieur et le prouve avec la certification Greenguard Gold.

Le juste équilibre
pour ne profiter
que des bienfaits du soleil



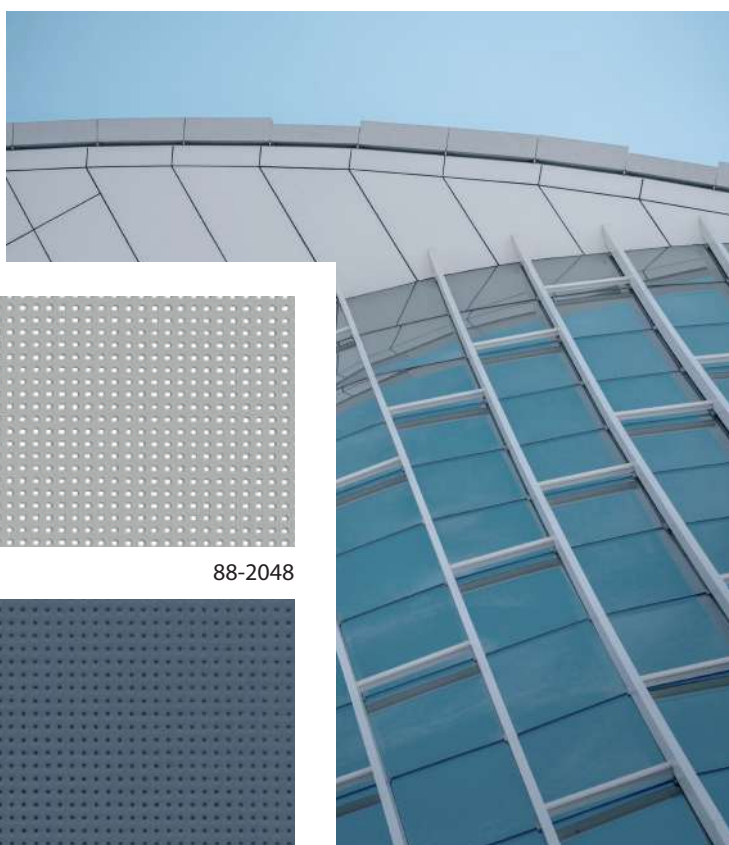


new Gris céleste

88-51178

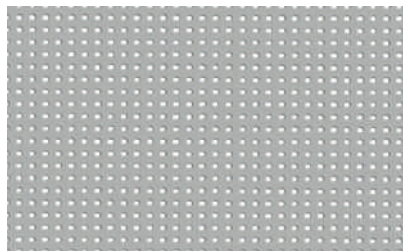


Ciel D' H I V E R



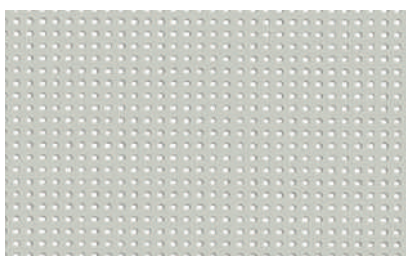
new Blanc neige

88-50690



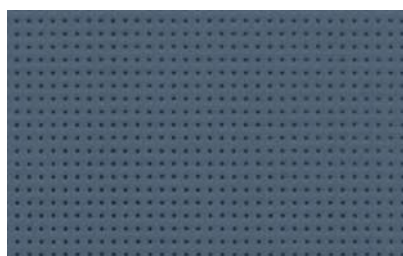
Alu

88-2048



Galet

88-2171



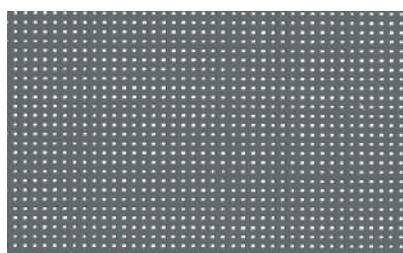
new Gris céleste

88-51178



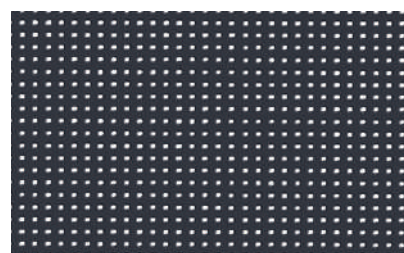
new Vert de gris

88-51179



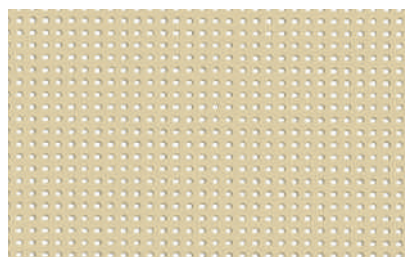
Béton

88-2167



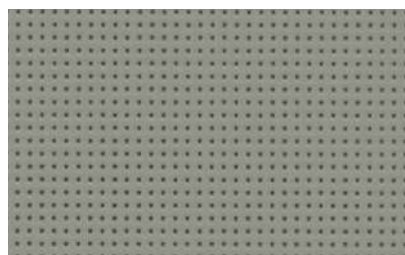
Antracite

88-2047



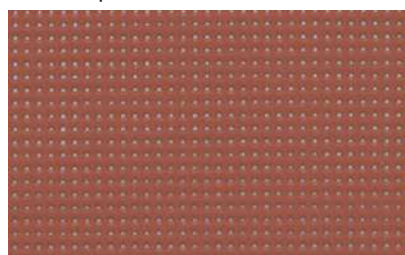
Chanvre

88-50265



new Taupe

88-50850

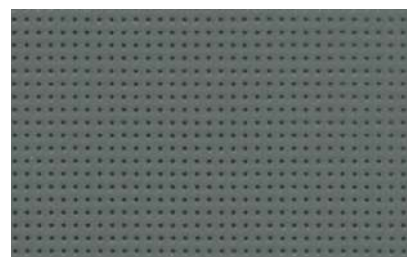


new Brique

88-51180

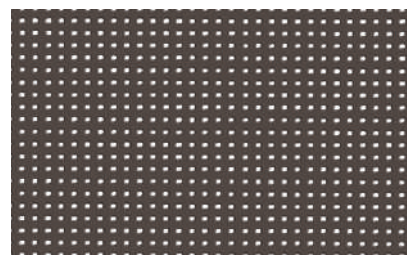


Essence MINÉRALE



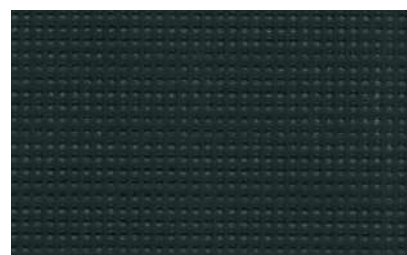
new Gris foncé

88-51177



Bronze

88-2043



new Noir profond

88-51176

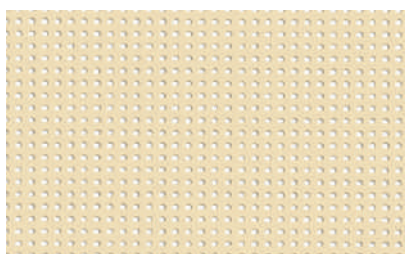


Nature ESSENTIELLE



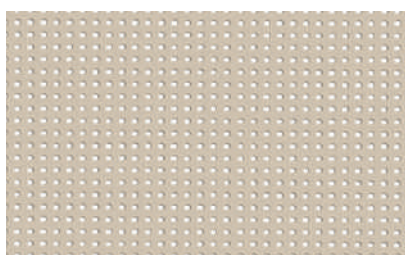
Blanc

88-2044



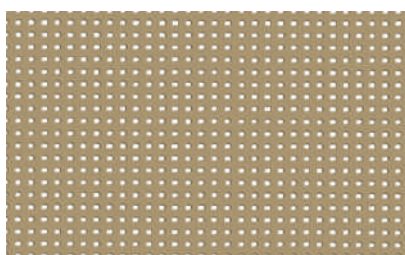
Champagne

88-2175



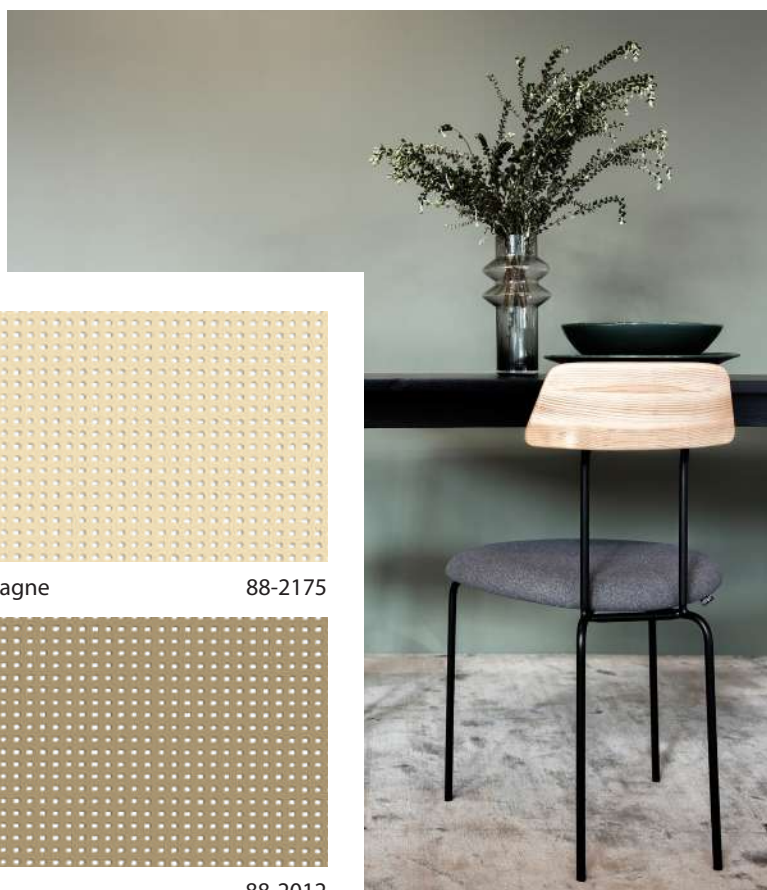
Beige sablé

88-2135



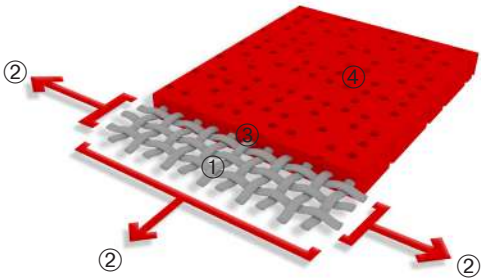
Poivre

88-2012



■ Technologie exclusive Précontraint®

Cette technologie unique mondialement brevetée consiste à maintenir le composite en tension bi-axiale durant tout le cycle de fabrication. Elle confère à nos matériaux des performances exceptionnelles qui leur permettent de surpasser les standards du marché en termes de stabilité dimensionnelle, résistance mécanique, épaisseur d'enduction et planéité.



Armature en micro-câbles polyester haute ténacité	①	Résistance supérieure à l'allongement et à la déchirure
Enduction sous tension bi-axiale, exercée en chaîne et en trame	②	Pas de déformation lors de la mise en œuvre et l'utilisation
Enduction supérieure à la crête des fils et traitement de surface antiallure	③	Longévité esthétique et mécanique supérieure
Extrême planéité et faible épaisseur	④	Surface lisse facile à nettoyer, encombrement réduit, enroulement facile

■ Propriétés solaires et lumière (selon EN 14501)

		TS	RS	AS	TV n-h	ISO 52022-3* Vitrage D	
						g_{tot}^e	g_{tot}^i
88-2012		12	29	59	10	0,07	0,23
88-2043		9	12	79	8	0,07	0,28
88-2044		24	65	11	22	0,13	0,12
88-2047		9	8	83	9	0,07	0,28
88-2048		13	44	43	12	0,08	0,19
88-2135		14	42	44	11	0,08	0,20
88-2167		9	16	75	9	0,07	0,26
88-2171		13	38	49	11	0,08	0,20
88-2175		24	62	14	21	0,12	0,14
88-50265		15	44	41	12	0,08	0,20
new 88-50690		21	67	12	19	0,08	0,12
new 88-50850		11	27	62	9	0,05	0,24
new 88-51176		9	5	86	9	0,05	0,29
new 88-51177		10	16	74	10	0,05	0,26
new 88-51178		10	17	73	9	0,05	0,26
new 88-51179		11	25	64	10	0,05	0,25
new 88-51180		12	24	64	10	0,05	0,26

TS : Transmission Solaire en %
RS : Réflexion Solaire en %
AS : Absorption Solaire en %
TS + RS + AS = 100 % de l'énergie incidente
TV n-h : Transmission lumière Visible normale - hémisphérique en %
g_{tot}^e : Facteur Solaire extérieur
g_{tot}^i : Facteur Solaire intérieur

EN 52022-3

Prend en compte les valeurs spectrales de transmission et de réflexion du complexe vitrage + store pour le calcul du facteur solaire g_{tot} .

Vitrage type "D" : double vitrage isolant faiblement émissif en face 2 (4 + 16 + 4 ; remplissage Argon) $g = 0,32 - U = 1,1$.

Soltis

Harmony 88

■ Propriétés techniques		Normes
Coefficient d'ouverture	8%	
Poids	360 g/m ²	EN ISO 2286-2
Épaisseur	0,45 mm	
Laize	177 cm - 267 cm	
■ Longueur des rouleaux		
Format standard pièce en 177 cm	50 ml	
Format standard pièce en 267 cm	40 ml	
■ Propriétés physiques		
Résistance rupture (chaîne/trame)	140/145 daN/5 cm	EN ISO 1421
Résistance déchirure (chaîne/trame)	14/14 daN	DIN 53.363
■ Réaction au feu		
Classement	M1/NFP92-507 — METHOD 1 AND 2 /NFPA 701 — CSFMT19 — CLASS A /ASTM E84 — CAN ULCS109 CLASSE 1 /EN 13773 — M-1 /UNE 23727-90 — BS 7837 — BS 5867 VKF 5.3 /SN 198898 — SCHWERBRENNBAR Q1-Tr1 /ONORM A 3800-1 — B1 /DIN 4102-1 1530.3/AS/NZS — GROUP 1 /AS NZS 3837 — G1 /GOST 30244-94 — CLASSE 1 /UNI 9177-87	
Euroclasse	B-s2,d0	EN 13501-1
■ Système de management		
De la qualité		ISO 9001
Environnementale		ISO 14001
Energie		ISO 50001
■ Certifications, labels, garanties, recyclabilité		
    		
■ Outils et services		
<ul style="list-style-type: none"> — ACV et FDES disponibles sur demande — Service personnalisé de simulation de performances thermiques de vos projets et des protections solaires Soltis associées : contacter votre interlocuteur Serge Ferrari — Outil d'évaluation d'économies d'énergie réalisables grâce aux protections solaires Soltis : www.textinergie.org 		

Les caractéristiques techniques indiquées sont des valeurs moyennes avec une tolérance de +/- 10%.

L'acheteur de nos produits a la responsabilité de leur application ou de leur transformation en ce qui concerne d'éventuels droits des tiers. L'acheteur de nos produits a également la responsabilité de leur mise en œuvre et installation conformément aux normes, règles de l'art et règles de sécurité du pays de destination. En ce qui concerne la garantie contractuelle, se référer à notre texte de garantie.

Les valeurs mentionnées dans ce document sont des résultats d'essais conformes aux usages en matière d'études, elles sont données à titre indicatif afin de permettre à notre clientèle le meilleur emploi de nos produits. Nos produits sont sujets à des évolutions en fonction des progrès techniques et nous nous réservons le droit d'en modifier les caractéristiques à tout moment. Il est de la responsabilité de l'acheteur de nos produits de vérifier la validité des données ci-dessus.